



## НОВОКУЗНЕЦКИЙ ГОРОДСКОЙ СОВЕТ НАРОДНЫХ ДЕПУТАТОВ

### РЕШЕНИЕ

О внесении изменений в решение Новокузнецкого городского Совета народных депутатов от 31.01.2012 №1/6 «Об утверждении Правил землепользования и застройки города Новокузнецка»

Принято  
Новокузнецким городским  
Советом народных депутатов  
«30» августа 2022 года

В соответствии со статьями 30, 31, 32, 33 Градостроительного кодекса Российской Федерации, Федеральным законом от 06.10.2003 №131-ФЗ «Об общих принципах организации местного самоуправления в Российской Федерации», генеральным планом города Новокузнецка, утвержденным решением Новокузнецкого городского Совета народных депутатов от 16.06.2010 №9/120, постановлением Правительства Кемеровской области – Кузбасса от 19.05.2022 №310 «Об установлении в 2022 году случаев утверждения генеральных планов, правил землепользования и застройки, проектов планировки территории, проектов межевания территории, изменений в генеральные планы, правила землепользования и застройки, проекты планировки территории, проекты межевания территории без проведения общественных обсуждений или публичных слушаний», руководствуясь статьями 28, 32 и 33 Устава Новокузнецкого городского округа, Новокузнецкий городской Совет народных депутатов

РЕШИЛ:

1. Внести в приложение №1 «Правила землепользования и застройки города Новокузнецка», утвержденное решением Новокузнецкого городского Совета народных депутатов от 31.01.2012 №1/6 «Об утверждении Правил землепользования и застройки города Новокузнецка», следующие изменения:

1.1. Строку «ИТ-5» таблицы статьи 14 изложить в следующей редакции:

«

ИТ-5	Зона воздушного транспорта
------	----------------------------

».

1.2. Подпункт 5 части 3 статьи 57 изложить в следующей редакции:

«5) зона воздушного транспорта (ИТ-5)».

1.3. Статью 62 изложить в новой редакции:

«Статья 62. «ИТ-5». Зона воздушного транспорта

1. Виды разрешенного использования земельных участков и объектов капитального строительства:

Наименование вида разрешенного использования земельного участка и объектов капитального	Описание вида разрешенного использования земельного участка и объектов капитального строительства	<*> Код вида

строительства		
Основные виды разрешенного использования земельного участка и объектов капитального строительства		
Воздушный транспорт	Размещение аэродромов, вертолетных площадок (вертодромов), обустройство мест для приводнения и причаливания гидросамолетов, размещение радиотехнического обеспечения полетов и прочих объектов, необходимых для взлета и приземления (приводнения) воздушных судов, размещение аэропортов (аэровокзалов) и иных объектов, необходимых для посадки и высадки пассажиров и их сопутствующего обслуживания и обеспечения их безопасности, а также размещение объектов, необходимых для погрузки, разгрузки и хранения грузов, перемещаемых воздушным путем; размещение объектов, предназначенных для технического обслуживания и ремонта воздушных судов	7.4
Условно разрешенные виды использования земельного участка и объектов капитального строительства		
-	-	-
Вспомогательные виды разрешенного использования земельного участка		
Предоставление коммунальных услуг		3.1.1
Благоустройство территории		12.0.2

<\*> Код (числовое обозначение) вида разрешенного использования земельного участка здесь и далее принимается в соответствии с Классификатором.

2. Предельные (минимальные и (или) максимальные) размеры земельных участков, в том числе их площадь, максимальный процент застройки в границах земельного участка, определяемый как отношение суммарной площади земельного участка, которая может быть застроена, ко всей площади земельного участка, составляют:

Код вида разрешенного использования земельного участка	Минимальная площадь земельного участка, кв. м	Максимальная площадь земельного участка, кв. м	Максимальный процент застройки в границах земельного участка, %
3.1.1	1	не ограничивается	100
7.4	225	не ограничивается	100
12.0.2	10	не ограничивается	не устанавливается

Минимальный отступ от границ земельных участков в целях определения мест допустимого размещения зданий, строений, сооружений, за пределами которых запрещено строительство зданий, строений, сооружений, составляет 1,0 м при соблюдении Федерального закона от 22.07.2008 №123-ФЗ «Технический регламент о требованиях пожарной безопасности».



Предельная высота зданий, строений, сооружений для строящихся и запланированных к строительству зданий составляет до 50,0 м.

3. Ограничения использования земельных участков, находящихся в зоне ИТ-5 и расположенных в границах зон с особыми условиями использования территории, устанавливаются в соответствии со статьями 83 - 94 настоящих Правил.».

1.4. Приложение №1 «Карта (схема) градостроительного зонирования» изложить в новой редакции согласно приложению №1 к настоящему решению.

1.5. Приложение №2 «Карта (схема) зон с особыми условиями использования территории (природные и техногенные ограничения)» изложить в новой редакции согласно приложению №2 к настоящему решению.

1.6. Дополнить приложением №9 «Сведения о границах территориальных зон» согласно приложению №3 к настоящему решению.

2. Настоящее решение вступает в силу со дня, следующего за днем его официального опубликования.

3. Контроль за исполнением настоящего решения возложить на администрацию города Новокузнецка и комитет Новокузнецкого городского Совета народных депутатов по развитию промышленности, предпринимательства, градостроительства, землепользования и экологии.

Председатель Новокузнецкого  
городского Совета народных депутатов



А.К. Шелковникова

Глава города Новокузнецка

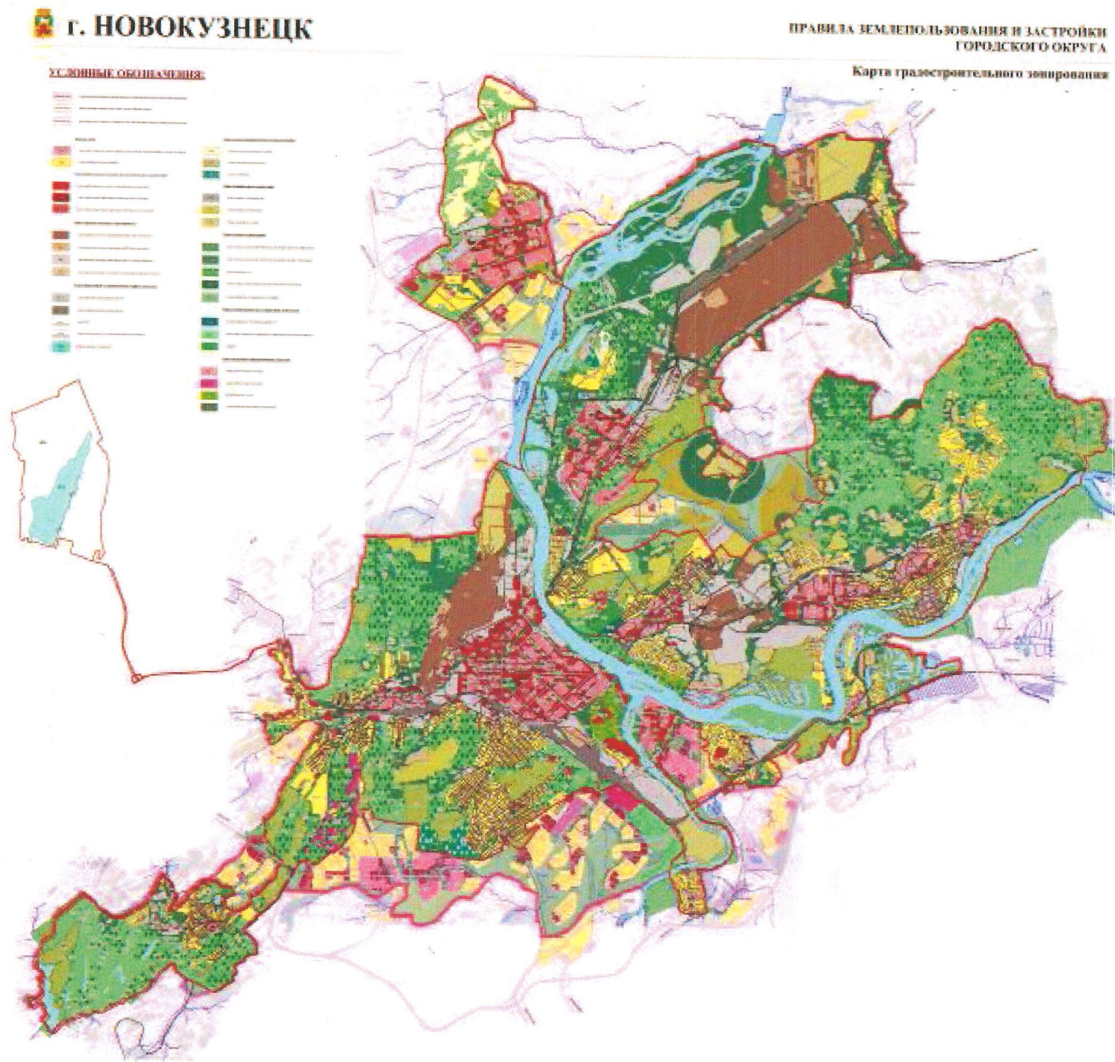
С.Н. Кузнецов

г. Новокузнецк  
«30» августа 2022 года  
№ 12/84

Приложение №1  
к решению Новокузнецкого городского  
Совета народных депутатов  
от 30.08.2022 года №12/84

Приложение №1  
к Правилам землепользования и застройки  
города Новокузнецка

Карта (схема)  
градостроительного зонирования



Председатель Новокузнецкого  
городского Совета народных депутатов



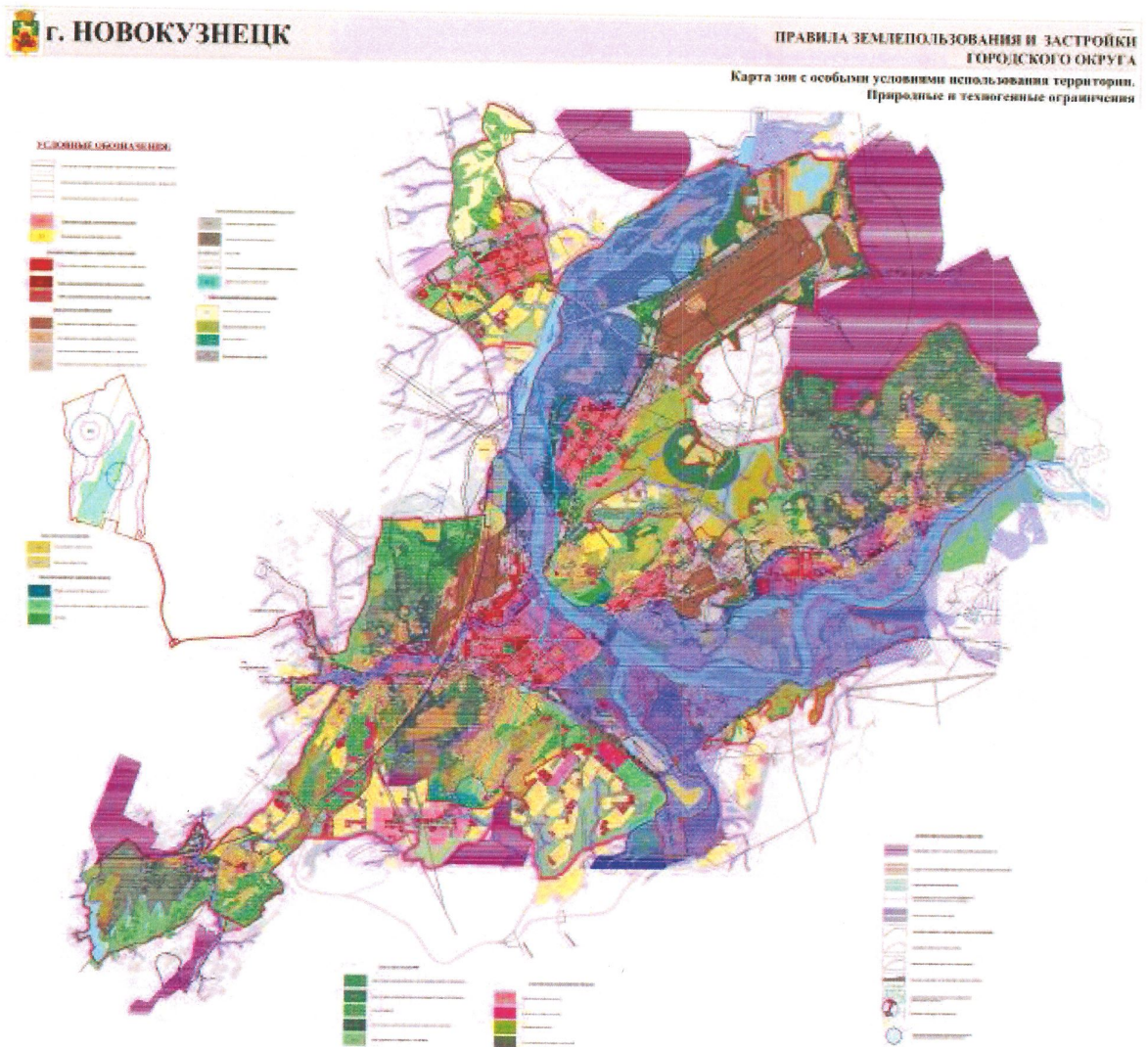
А.К. Шелковникова



Приложение №2  
к решению Новокузнецкого городского  
Совета народных депутатов  
от 30.08.2022 года №12/84

Приложение №2  
к Правилам землепользования и застройки  
города Новокузнецка

Карта (схема)  
зон с особыми условиями использования территории  
(природные и техногенные ограничения)



Председатель Новокузнецкого  
городского Совета народных депутатов



А.К. Шелковникова

Приложение №3  
к решению Новокузнецкого городского  
Совета народных депутатов  
от 30.08.2022 года №12/84

Приложение №9  
к Правилам землепользования и застройки  
города Новокузнецка

### Сведения о границах территориальных зон

#### ОПИСАНИЕ МЕСТОПОЛОЖЕНИЯ ГРАНИЦ

##### Зона воздушного транспорта ИТ-5

(наименование объекта, местоположение границ которого описано  
(далее - объект))

#### Раздел 1

Сведения об объекте		
№ п/п	Характеристики объекта	Описание характеристик
1	2	3
1	Местоположение объекта	Российская Федерация, Кемеровская область-Кузбасс, Новокузнецкий городской округ
2	Площадь объекта +/- величина погрешности определения площади (Р +/- Дельта Р)	2937944 кв.м.
3	Иные характеристики объекта	-

#### Раздел 2

Сведения о местоположении границ объекта					
1. Система координат <u>МСК-42 (ЗОНА 2)</u>					
2. Сведения о характерных точках границ объекта					
Обозначение характерных точек границ	Координаты, м		Метод определения координат характерной точки	Средняя квадратическая погрешность положения характерной точки ( Мт ), м	Описание обозначения точки на местности (при наличии)
	X	Y			
1	2	3	4	5	6
1	455575.05	2196370.69	Картометрический метод	1,0	-
2	455633.4	2196244.05	Картометрический метод	1,0	-
3	455061.76	2195984.71	Картометрический метод	1,0	-
4	455065.57	2195919.24	Картометрический метод	1,0	-
5	454854.09	2195829.79	Картометрический метод	1,0	-
6	454673.28	2195765.92	Картометрический метод	1,0	-
7	454619.7	2195747	Картометрический метод	1,0	-
8	454593.15	2195737.61	Картометрический метод	1,0	-



9	454618.96	2195624.43	Картометрический метод	1,0	—
10	454617.29	2195544.62	Картометрический метод	1,0	—
11	454374.53	2195416.66	Картометрический метод	1,0	—
12	454305.23	2195259.02	Картометрический метод	1,0	—
13	454163.36	2195150.26	Картометрический метод	1,0	—
14	453905.57	2195061.01	Картометрический метод	1,0	—
15	453505.58	2194904.39	Картометрический метод	1,0	—
16	453244.67	2194738.9	Картометрический метод	1,0	—
17	453240.19	2194684.29	Картометрический метод	1,0	—
18	453225.92	2194677.97	Картометрический метод	1,0	—
19	453256.99	2194605.6	Картометрический метод	1,0	—
20	453263.03	2194603.38	Картометрический метод	1,0	—
21	453315.39	2194475.13	Картометрический метод	1,0	—
22	453176.95	2194203.58	Картометрический метод	1,0	—
23	453196.89	2194153.61	Картометрический метод	1,0	—
24	453130.41	2194127.34	Картометрический метод	1,0	—
25	453114.79	2194167.74	Картометрический метод	1,0	—
26	452888.27	2194173.48	Картометрический метод	1,0	—
27	452789.88	2194223.65	Картометрический метод	1,0	—
28	452718.85	2194259.8	Картометрический метод	1,0	—
29	452665.73	2194241.57	Картометрический метод	1,0	—
30	452532.6	2194195.8	Картометрический метод	1,0	—
31	452468.84	2194173.82	Картометрический метод	1,0	—
32	452175.63	2194065.92	Картометрический метод	1,0	—
33	452124.76	2194063.84	Картометрический метод	1,0	—
34	452090.8	2194061.14	Картометрический метод	1,0	—
35	451777.69	2194062.67	Картометрический метод	1,0	—
36	451741.68	2194061.7	Картометрический метод	1,0	—
37	451739.33	2194071.73	Картометрический метод	1,0	—
38	451734.9	2194117.69	Картометрический метод	1,0	—
39	451754.61	2194118.21	Картометрический метод	1,0	—
40	451764.5	2194118.48	Картометрический метод	1,0	—
41	451996.11	2194124.62	Картометрический метод	1,0	—
42	451742.81	2194565.12	Картометрический метод	1,0	—
43	451720.85	2194620.5	Картометрический метод	1,0	—

44	451664.04	2194721.98	Картометрический метод	1,0	–
45	451628.1	2194815.33	Картометрический метод	1,0	–
46	451650.88	2194927.99	Картометрический метод	1,0	–
47	452307.82	2195168.67	Картометрический метод	1,0	–
48	452303.6	2195181.5	Картометрический метод	1,0	–
49	452338.7	2195193.83	Картометрический метод	1,0	–
50	452343.43	2195180.61	Картометрический метод	1,0	–
51	452385.06	2195202.6	Картометрический метод	1,0	–
52	452375.03	2195230.9	Картометрический метод	1,0	–
53	452497.99	2195278.76	Картометрический метод	1,0	–
54	452560.86	2195279.61	Картометрический метод	1,0	–
55	452737.09	2195351.99	Картометрический метод	1,0	–
56	453504.10	2195666.98	Картометрический метод	1,0	–
57	453474.48	2195745.24	Картометрический метод	1,0	–
58	453511.86	2195757.9	Картометрический метод	1,0	–
59	453588.82	2195785.11	Картометрический метод	1,0	–
60	453631.69	2195778.3	Картометрический метод	1,0	–
61	453658.69	2195715.66	Картометрический метод	1,0	–
62	454065.55	2195866.8	Картометрический метод	1,0	–
63	454107.26	2195971.65	Картометрический метод	1,0	–
64	454100.82	2195990.29	Картометрический метод	1,0	–
65	454145.14	2196000.35	Картометрический метод	1,0	–
66	454152.04	2195981.62	Картометрический метод	1,0	–
67	454155.34	2195982.94	Картометрический метод	1,0	–
68	454342.45	2195973.72	Картометрический метод	1,0	–
69	454747.35	2196132.89	Картометрический метод	1,0	–
70	454998.11	2196308.74	Картометрический метод	1,0	–
71	455031.47	2196184.1	Картометрический метод	1,0	–
1	455575.05	2196370.69	Картометрический метод	1,0	–
72	455272.48	2194678.25	Картометрический метод	1,0	–
73	455303.56	2194596.04	Картометрический метод	1,0	–
74	455310.59	2194598.67	Картометрический метод	1,0	–
75	455317.34	2194584.35	Картометрический метод	1,0	–
76	455309.00	2194581.03	Картометрический метод	1,0	–
77	455323.46	2194535.17	Картометрический метод	1,0	–



78	455264.86	2194512.35	Картометрический метод	1,0	—
79	455248.42	2194556.81	Картометрический метод	1,0	—
80	455207.70	2194540.58	Картометрический метод	1,0	—
81	455204.75	2194545.36	Картометрический метод	1,0	—
82	455246.26	2194562.48	Картометрический метод	1,0	—
83	455218.34	2194638.44	Картометрический метод	1,0	—
72	455272.48	2194678.25	Картометрический метод	1,0	—
84	453943.48	2195989.19	Картометрический метод	1,0	—
85	453968.41	2195916.08	Картометрический метод	1,0	—
86	453986.84	2195921.9	Картометрический метод	1,0	—
87	453993.31	2195902.98	Картометрический метод	1,0	—
88	454005.33	2195862.51	Картометрический метод	1,0	—
89	453970.83	2195852.94	Картометрический метод	1,0	—
90	453970.07	2195855.2	Картометрический метод	1,0	—
91	453859.83	2195819.37	Картометрический метод	1,0	—
92	453753.85	2195779.51	Картометрический метод	1,0	—
93	453707.87	2195758.59	Картометрический метод	1,0	—
94	453695.46	2195761.56	Картометрический метод	1,0	—
95	453626.37	2195792.23	Картометрический метод	1,0	—
96	453610.30	2195796.73	Картометрический метод	1,0	—
97	453590.65	2195794.82	Картометрический метод	1,0	—
98	453528.33	2195772.32	Картометрический метод	1,0	—
99	453512.14	2195766.62	Картометрический метод	1,0	—
100	453489.92	2195762.54	Картометрический метод	1,0	—
101	453472.45	2195753.53	Картометрический метод	1,0	—
102	453469.45	2195742.5	Картометрический метод	1,0	—
103	453478.15	2195718.68	Картометрический метод	1,0	—
104	453482.81	2195689.81	Картометрический метод	1,0	—
105	453481.93	2195671.91	Картометрический метод	1,0	—
106	453469	2195661.62	Картометрический метод	1,0	—
107	453391.35	2195633.34	Картометрический метод	1,0	—
108	453328.78	2195607.37	Картометрический метод	1,0	—
109	453233.24	2195565.76	Картометрический метод	1,0	—
110	453034.79	2195483.57	Картометрический метод	1,0	—
111	453008.58	2195483.01	Картометрический метод	1,0	—

112	452950.07	2195521.37	Картометрический метод	1,0	–
113	452918.12	2195525.68	Картометрический метод	1,0	–
114	452897.19	2195524.28	Картометрический метод	1,0	–
115	452880.5	2195514.51	Картометрический метод	1,0	–
116	452873.44	2195498.94	Картометрический метод	1,0	–
117	452872.03	2195469.53	Картометрический метод	1,0	–
118	452871.42	2195439.61	Картометрический метод	1,0	–
119	452864.87	2195419.26	Картометрический метод	1,0	–
120	452853.66	2195405.13	Картометрический метод	1,0	–
121	452730.21	2195354.32	Картометрический метод	1,0	–
122	452560.37	2195283.95	Картометрический метод	1,0	–
123	452560.07	2195283.88	Картометрический метод	1,0	–
124	452559.94	2195283.84	Картометрический метод	1,0	–
125	452496.71	2195282.92	Картометрический метод	1,0	–
126	452372.73	2195234.62	Картометрический метод	1,0	–
127	452349.89	2195220.42	Картометрический метод	1,0	–
128	452349.75	2195220.34	Картометрический метод	1,0	–
129	452311.32	2195204.08	Картометрический метод	1,0	–
130	452257.45	2195184.3	Картометрический метод	1,0	–
131	452210.05	2195165.72	Картометрический метод	1,0	–
132	452166.47	2195143.38	Картометрический метод	1,0	–
133	452068.27	2195101.11	Картометрический метод	1,0	–
134	452067.98	2195101.01	Картометрический метод	1,0	–
135	452053.38	2195098	Картометрический метод	1,0	–
136	452035.41	2195094.13	Картометрический метод	1,0	–
137	451963.35	2195065.87	Картометрический метод	1,0	–
138	451850.48	2195024.3	Картометрический метод	1,0	–
139	451733.09	2194977.09	Картометрический метод	1,0	–
140	451548.82	2194907.8	Картометрический метод	1,0	–
141	451547.82	2194910.65	Картометрический метод	1,0	–
142	451732	2194979.87	Картометрический метод	1,0	–
143	451849.42	2195027.09	Картометрический метод	1,0	–
144	451962.3	2195068.69	Картометрический метод	1,0	–
145	452034.51	2195097	Картометрический метод	1,0	–
146	452034.67	2195097.03	Картометрический метод	1,0	–



147	452067.23	2195103.93	Картометрический метод	1,0	–
148	452165.15	2195146.07	Картометрический метод	1,0	–
149	452208.74	2195168.42	Картометрический метод	1,0	–
150	452208.88	2195168.48	Картометрический метод	1,0	–
151	452256.4	2195187.12	Картометрический метод	1,0	–
152	452310.18	2195206.85	Картометрический метод	1,0	–
153	452348.4	2195223.02	Картометрический метод	1,0	–
154	452371.26	2195237.24	Картометрический метод	1,0	–
155	452371.51	2195237.37	Картометрический метод	1,0	–
156	452495.88	2195285.82	Картометрический метод	1,0	–
157	452496.28	2195285.92	Картометрический метод	1,0	–
158	452559.49	2195286.85	Картометрический метод	1,0	–
159	452725.7	2195355.9	Картометрический метод	1,0	–
160	452851.81	2195407.77	Картометрический метод	1,0	–
161	452862.11	2195420.97	Картометрический метод	1,0	–
162	452868.45	2195440.18	Картометрический метод	1,0	–
163	452869.02	2195469.6	Картометрический метод	1,0	–
164	452870.45	2195499.71	Картометрический метод	1,0	–
165	452878.12	2195516.46	Картометрический метод	1,0	–
166	452896.33	2195527.28	Картометрический метод	1,0	–
167	452918.17	2195528.68	Картометрический метод	1,0	–
168	452951.28	2195524.26	Картометрический метод	1,0	–
169	453009.02	2195486.1	Картометрический метод	1,0	–
170	453034.21	2195486.54	Картометрический метод	1,0	–
171	453232.07	2195568.6	Картометрический метод	1,0	–
172	453328	2195610.28	Картометрический метод	1,0	–
173	453390.23	2195636.14	Картометрический метод	1,0	–
174	453467.53	2195664.27	Картометрический метод	1,0	–
175	453478.99	2195673.11	Картометрический метод	1,0	–
176	453479.81	2195689.58	Картометрический метод	1,0	–
177	453475.22	2195717.95	Картометрический метод	1,0	–
178	453466.37	2195742.46	Картометрический метод	1,0	–
179	453470.09	2195755.59	Картометрический метод	1,0	–
180	453488.92	2195765.39	Картометрический метод	1,0	–
181	453511.4	2195769.51	Картометрический метод	1,0	–





3. Сведения о характерных точках части (частей) границы объекта							
Обозначение характерных точек границ	Существующие координаты, м		Измененные (уточненные) координаты, м		Метод определения координат характерной точки	Средняя квадратическая погрешность положения характерной точки (Mt), м	Описание обозначения точки на местности (при наличии)
	X	Y	X	Y			
1	2	3	4	5	6	7	8
<b>Часть</b>							
<b>№ –</b>							
-	-	-	-	-	-	-	-

**Текстовое описание местоположения границ населенных пунктов, территориальных зон, особо охраняемых природных территорий, зон с особыми условиями использования территорий**

Прохождение границы		Описание прохождения границы
от точки	до точки	
1	2	3
-	-	-



Председатель Новокузнецкого городского Совета народных депутатов



А.К. Шелковникова